



AIGO SMART

LED CEILING LAMP INSTRUCTION

GB

Thank you for buying AIGOSTAR LED ceiling lamp. Please read this manual carefully before operating this product.

SPECIFICATIONS

- Rated Voltage:220-240V~ ,50 Hz
- Insulation Class: Class I

ATTENTION

- This product must be installed by a licensed electrical contractor strictly in accordance with local wiring rules.
- Avoid touching the LEDs.
- Please contact qualified service personnel to perform the installation and replacement of parts to avoid the possibility of injury or product failure.
- Please keep this manual for future reference.

OPERATIONS MANUAL

- This product is designed for indoor use only. It is not intended for installation in wet areas or outdoors.
- Do not touch the lamp body when the product is in use or within 10 minutes of removing the power.
- Do not install the product near heat sources or expose it to damp or wet conditions.
- After the installation is completed correctly, the power can be switched on.
- If there is malfunction or question in relation to the product operation, turn off the power.

MAINTENANCE

- Please clean the lamp with a soft, dry or slightly damp cloth every 6 months. Make sure the lamp is completely dry before turning on the power.
- Use a soft, dry cloth to clean the LED plate. Avoid soaking in water.
- Do not use any volatile corrosive liquid (e.g.thinner) to wipe the lamp.

INSTALLATION (1~6)

- 1.Ensure the power to the circuit is isolated at the switchboard and remains isolated until installation is completed.
- 2.Seize the edge of the cover, slightly forced to take down the cover according to the marked direction.AC220-240V 50Hz
- 3.Secure the lamp base onto the ceiling with the provided fixings.
- 4.Make the electrical connections for the Live (L), Neutral (N) and Earth (E) wire to the indicated terminals.
- 5.Cover the base plate and rotate clockwise to ensure the cover is firmly installed.
- 6.Make sure the installation is completed before returning power to the circuit at the switchboard.

PL

Dziękujemy za zakup oświetlenia sufitowego LED AIGOSTAR. Przeczytaj uważnie tę instrukcję przed użyciem tego produktu.

DANE TECHNICZNE

- Napięcie znamionowe: 220-240V~ 0,50 Hz
- Klasa izolacji: Klasa I

UWAGA

- Ten produkt musi zostać zainstalowany przez licencjonowanego wykonawcę instalacji elektrycznej zgodnie z lokalnymi przepisami dotyczącymi zasad okablowania.
- Unikaj dotykania diod LED.
- Proszę skontaktować się z wykwalifikowanym personelem serwisowym w celu wykonania instalacji i wymiany części, aby uniknąć ryzyka obrażeń lub awarii produktu.
- Zachowaj tę instrukcję do wykorzystania w przyszłości.

INSTRUKCJA UŻYTKOWANIA

- Ten produkt jest przeznaczony wyłącznie do użytku w pomieszczeniach. Nie jest przeznaczony do montażu w mokrych miejscach lub na zewnątrz.
- Nie dotykaj lampy w trakcie jej działania lub w ciągu 10 minut od odłączenia zasilania.
- Nie należy instalować oświetlenia w pobliżu źródeł ciepła ani wystawiać go na działanie wilgoci.
- Po prawidłowym zakończeniu montażu można włączyć zasilanie.
- Jeśli wystąpi awaria lub wątpliwość związana z działaniem produktu, wyłącz zasilanie.

KONSERWACJA

- Czyść lampę miękką, suchą lub lekko wilgotną ściereczką co 6 miesięcy. Upewnij się, że lampa jest całkowicie sucha przed włączeniem zasilania.
- Do czyszczenia płyty LED użyj miękkiej, suchej ściereczki. Unikaj moczenia w wodzie.
- Nie używaj lotnych żrących płynów (np. rozcieńczalników) do wycierania lampy.

INSTALACJA (1~6)

- 1.Upewnij się, że zasilanie do obwodu oświetlenia jest odłączone na tablicy rozdzielczej i pozostaje odłączone aż do zakończenia instalacji.
- 2.Chwyć za krawędź osłony, z lekką siłą zdejmij osłonę zgodnie z kierunkiem oznaczonym na obrazku. AC220-240V 50Hz
- 3.Przymocuj uchwyt lampy do sufitu za pomocą dostarczonych mocowań.
- 4.Włóż przewód pod napięciem (L), przewód neutralny (N) i przewód uziemiający (E) do wskazanych zacisków w celu podłączenia do prądu.
- 5.Przykryj uchwyt oświetlenia pokrywą i obróć zgodnie z ruchem wskazówek zegara i upewnij się, że pokrywa jest mocno zamocowana.
- 6.Upewnij się, że instalacja została w pełni zakończona przed przywróceniem zasilania obwodu w tablicy rozdzielczej.

DE

Vielen Dank für den Kauf der AIGOSTAR LED - Deckenleuchte.
Bitte lesen Sie dieses Handbuch vor der Inbetriebnahme dieses Produkts sorgfältig durch.

SPEZIFIKATIONEN

- Bemessungsspannung:220-240V~ ,50 Hz
- Isolationsklasse: Klasse I

ACHTUNG

- Dieses Produkt muss von einem zugelassenen Elektroinstallateur unter strikter Einhaltung der örtlichen Verkabelungsvorschriften installiert werden.
- Vermeiden Sie es, die LEDs zu berühren.
- Bitte wenden Sie sich an qualifiziertes Servicepersonal, um die Installation und den Austausch von Teilen durchzuführen und so mögliche Verletzungen oder Ausfälle des Produkts zu vermeiden.
- Bitte bewahren Sie diese Anleitung zum späteren Nachschlagen auf.

BEDIENUNGSANLEITUNG

- Dieses Produkt ist nur für die Verwendung in Innenräumen vorgesehen. Es ist nicht für die Installation in feuchten Bereichen oder im Freien vorgesehen.
- Berühren Sie das Lampengehäuse nicht, wenn das Gerät in Betrieb ist oder innerhalb von 10 Minuten nach dem Ausschalten des Stroms.
- Installieren Sie das Produkt nicht in der Nähe von Wärmequellen und setzen Sie es nicht feuchten oder nassen Bedingungen aus.
- Nachdem die Installation korrekt abgeschlossen ist, kann die Stromversorgung eingeschaltet werden.
- Wenn es eine Fehlfunktion oder Fragen in Bezug auf den Betrieb des Produkts gibt, schalten Sie das Gerät aus.

WARTUNG

- Bitte reinigen Sie die Lampe alle 6 Monate mit einem weichen, trockenen oder leicht feuchten Tuch. Vergewissern Sie sich, dass die Lampe vollständig trocken ist, bevor Sie den Strom einschalten.
- Verwenden Sie ein weiches, trockenes Tuch, um die LED-Platte zu reinigen. Nicht nass machen.
- Verwenden Sie keine flüchtige, korrosive Flüssigkeit (z. B. Verdünnungsmittel) zum Abwischen der Lampe.

EINBAU (1~6)

- 1.Stellen Sie sicher, dass an der Schalttafel die Stromversorgung abgeschaltet ist und bis zum Abschluss der Installation abgeschaltet bleibt.
- 2.Fassen Sie den Rand des Deckels, wobei Sie den Deckel mit leichtem Druck entsprechend der markierten Richtung abnehmen müssen.AC220-240V 50Hz
- 3.Befestigen Sie den Lampensockel mit den mitgelieferten Befestigungen an der Decke.
- 4.Die elektrischen Anschlüsse für den stromführenden (L), den Neutralleiter (N) und den Erdungsleiter (E) an den angegebenen Klemmen vornehmen.
- 5.Decken Sie die Grundplatte ab und drehen Sie die Abdeckung im Uhrzeigersinn, um sicherzustellen, dass sie fest installiert ist.
- 6.Vergewissern Sie sich, dass die Installation abgeschlossen ist, bevor Sie den Stromkreis an der Schalttafel wieder einschalten.

ES

Gracias por comprar la Lámpara LED de Techo de AIGOSTAR.
Lea con atención este manual de instrucciones antes de comenzar a utilizar el producto.

ESPECIFICACIONES TÉCNICAS

- Tensión nominal: 220-240 V~ ,50 Hz
- Tipo de aislamiento: Clase I

ATENCIÓN

- Este producto debe ser instalado por un electricista profesional y siguiendo estrictamente las normativas de cableado locales.
- Nunca toque los LEDs.
- Póngase en contacto con un electricista profesional para llevar a cabo la instalación y la sustitución de las partes, para evitar riesgos de lesiones o de fallos del producto.
- Conserve este manual para futuras consultas.

MANUAL DE FUNCIONAMIENTO

- Este producto está diseñado para un uso en interiores únicamente. No se recomienda su instalación en zonas húmedas o al aire libre.
- Nunca toque el cuerpo de la lámpara cuando el producto esté en funcionamiento o en los 10 minutos posteriores a su apagado.
- No instale el producto cerca de fuentes de calor ni lo exponga a condiciones de humedad.
- Una vez que la instalación se haya completado correctamente, puede encender la corriente.
- Si el producto no funciona correctamente o si tiene alguna duda con relación al funcionamiento del producto, apáguelo.

MANTENIMIENTO

- Limpie la lámpara con un trapo suave y seco, o ligeramente humedecido cada 6 meses. Asegúrese de que la lámpara esté completamente seca antes de encenderla.
- Sírvase de un trapo seco y suave para limpiar la placa LED. No lo moje con agua.
- No utilice líquidos corrosivos (como el disolvente) para limpiar la lámpara.

INSTALACIÓN (1~6)

- 1.Asegúrese de que la corriente del circuito esté aislada en la caja eléctrica y que se mantenga apagada hasta que la instalación esté finalizada.
- 2.Agarre el borde de la cubierta y fuércela un poco para retirarla en la dirección que se indica. CA220-240 V 50 Hz
- 3.Fije la base de la lámpara al techo con las fijaciones incluidas.
- 4.Conecte los cables eléctricos Fase (L), Neutro (N) y Tierra (E) a sus terminales correspondientes.
- 5.Coloque de nuevo la cubierta y gírela en el sentido de las agujas del reloj asegurándose de que esté bien instalada.
- 6.Asegúrese de haber completado correctamente la instalación antes de Volver a encender la corriente eléctrica en la caja eléctrica.

IT

Grazie per aver acquistato la lampada LED da soffitto AIGOSTAR.
Leggere attentamente questo manuale prima di utilizzare questo prodotto.

SPECIFICHE

- Tensione nominale: 220-240 V ~ , 50 Hz
- Classe di isolamento: classe I

ATTENZIONE

- Questo prodotto deve essere installato da un appaltatore elettrico autorizzato in conformità alle norme di cablaggio locali.
- Evitare di toccare i LED.
- Si prega di contattare personale di assistenza qualificato per eseguire l'installazione e la sostituzione di parti al fine di evitare la possibilità di lesioni o guasti al prodotto.
- Conservare questo manuale per riferimenti futuri.

OPERAZIONI MANUALI

- Questo prodotto è progettato esclusivamente per uso interno. Non è previsto per l'installazione in aree umide o all'aperto.
- Non toccare il corpo della lampada quando il prodotto è in uso o entro 10 minuti dalla rimozione dell'alimentazione.
- Non installare il prodotto vicino a fonti di calore o esporlo a condizioni di umidità o bagnato.
- Una volta completata correttamente l'installazione, è possibile accendere l'alimentazione.
- In caso di malfunzionamento o domanda in relazione al funzionamento del prodotto, spegnere l'alimentazione.

MANUTENZIONE

- Pulire la lampada con un panno morbido, asciutto o leggermente umido ogni 6 mesi. Assicurarsi che la lampada sia completamente asciutta prima di accendere l'alimentazione.
- Utilizzare un panno morbido e asciutto per pulire la piastra LED. Evitare di immergere in acqua.
- Non utilizzare liquidi corrosivi volatili (ad es. Diluente) per pulire la lampada.

INSTALLAZIONE (1~6)

- 1.Assicurarsi che l'alimentazione al circuito sia isolata sul quadro e rimanga isolata fino al completamento dell'installazione.
- 2.Afferrare il bordo del coperchio, forzarlo leggermente per rimuoverlo secondo la direzione indicata.AC220-240V 50Hz
- 3.Fissare la base della lampada al soffitto con i fissaggi forniti.
- 4.Effettuare i collegamenti elettrici per i cavi in tensione (L), neutro (N) e terra (E) ai terminali indicati.
- 5.Coprire la piastra di base e ruotare in senso orario per assicurarsi che il coperchio sia installato saldamente.
- 6.Assicurarsi che l'installazione sia completata prima di restituire l'alimentazione al circuito sul quadro.

NL

Dank u voor uw aankoop van de AIGOSTAR LED-plafondlamp.
Lees deze handleiding aandachtig door voordat u dit product gebruikt.

SPECIFICATIES

- Nominale spanning : 220-240V ~ , 50Hz
- Isolatieklasse Klasse I

LET OP

- Dit product moet worden geïnstalleerd door een erkende electricien, strikt in overeenstemming met de lokale bedradingsregels.
- Raak de LED's niet aan.
- Neem contact op met gekwalificeerd onderhoudspersoneel om de installatie en vervanging van onderdelen uit te voeren en zo de mogelijkheid van letsel of productstoringen te voorkomen.
- Bewaar deze handleiding voor toekomstig gebruik.

BEDIENINGSHANDLEIDING

- Het apparaat is alleen ontworpen voor gebruik binnenshuis. Het is niet bedoeld voor installatie in vochtige ruimtes of buitenshuis.
- Raak de lampbehuizing niet aan wanneer het product in gebruik is of binnen 10 minuten nadat de stroom is uitgeschakeld.
- Installeer het product niet in de buurt van warmtebronnen en stel het niet bloot aan vochtige of natte omstandigheden.
- Nadat de installatie correct is voltooid, kan de stroom worden ingeschakeld.
- Schakel de stroom uit als er een storing is of een vraag met betrekking tot de werking van het product.

ONDERHOUD

- Reinig de lamp om de 6 maanden met een zachte, droge of licht vochtige doek. Zorg ervoor dat de lamp volledig droog is voordat u de stroom inschakelt.
- Gebruik een zachte, droge doek om de LED-plaat schoon te maken. Vermijd weken in water.
- Gebruik geen vluchtige bijtende vloeistof (bijv. verdunner) om de lamp mee af te vegen.

INSTALLATIE (1~6)

- 1.Zorg ervoor dat de stroom naar het circuit geïsoleerd is bij het schakelbord en geïsoleerd blijft totdat de installatie is voltooid.
- 2.Grijp de rand van het deksel, enigszins met kracht om het deksel volgens de gemarkeerde richting naar beneden te halen.AC220-240V 50Hz
- 3.Bevestig de lampbasis aan het plafond met de meegeleverde bevestigingen.
- 4.Maak de elektrische verbindingen voor de fase draad (L), neutrale draad(N) en aarddraad (E) naar de aangegeven terminals.
- 5.Bedek de basisplaat en draai met de klok mee om te zorgen dat de kap stevig is geïnstalleerd.
- 6.Zorg ervoor dat de installatie is voltooid voordat u het circuit via het schakelbord van stroom voorziet.

FR

Merci d'avoir fait l'acquisition d'un plafonnier LED d'Aigostar.
Veuillez lire attentivement ce manuel avant d'utiliser le produit.

CARACTÉRISTIQUES

• Tension nominale: 220-240V~ ,50 Hz • Classe d'isolation: Classe I

ATTENTION

- Ce produit doit être installé par un électricien agréé strictement en conformité avec les règles de câblage locales.
- Évitez de toucher les LED.
- Veuillez contacter un technicien qualifié pour effectuer l'installation et le remplacement des pièces afin d'éviter tout risque de blessure ou de défaillance du produit.
- Veuillez conserver ce manuel pour référence ultérieure.

EXPLOITATION

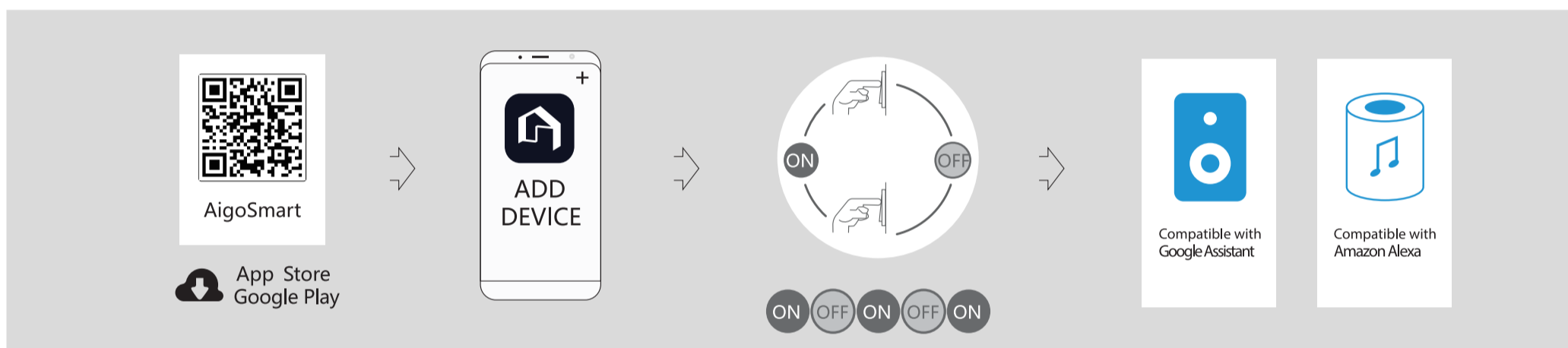
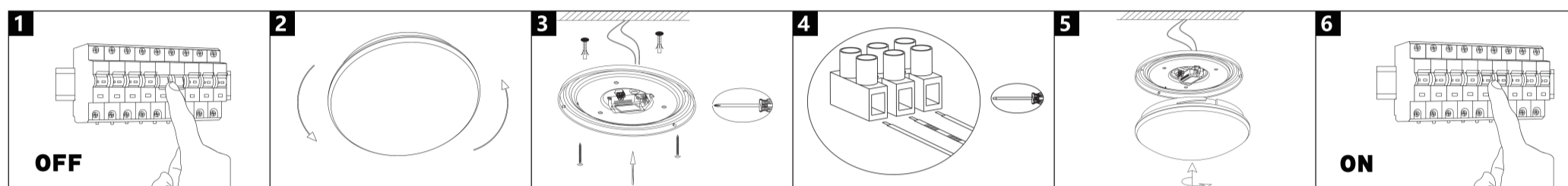
- Ce produit est conçu pour une utilisation en intérieur uniquement. Il n'est pas destiné à être installé dans des zones humides ou à l'extérieur.
- Ne touchez pas le corps de la lampe lors de son utilisation ou dans les 10 minutes qui suivent sa mise hors tension.
- N'installez pas le produit à proximité de sources de chaleur et ne l'exposez pas à des conditions humides ou mouillées.
- Une fois l'installation terminée, l'alimentation peut être mise sous tension.
- En cas de dysfonctionnement ou de question concernant le fonctionnement du produit, coupez l'alimentation.

ENTRETIEN

- Veuillez nettoyer la lampe avec un chiffon doux, sec ou légèrement humide tous les 6 mois. Assurez-vous que la lampe est complètement sèche avant de mettre l'appareil sous tension.
- Utilisez un chiffon doux et sec pour nettoyer la plafonnier LED. Ne le trempez pas dans l'eau.
- N'utilisez pas de liquide corrosif volatil (par exemple, un diluant) pour essuyer la lampe.

INSTALLATION (1~6)

1. Assurez-vous que l'alimentation du circuit est isolée au niveau du tableau et reste isolée jusqu'à la fin de l'installation.
2. Saisissez le bord du luminaire, forcez légèrement si nécessaire pour retirer le luminaire selon la direction indiquée. AC220-240V 50Hz
3. Fixez la base de la lampe au plafond avec les fixations fournies.
4. Effectuez les connexions électriques pour le fil sous tension (L), neutre (N) et terre (E) aux bornes indiquées.
5. Couvrez la plaque de base et tournez dans le sens des aiguilles d'une montre pour vous assurer que le luminaire est bien installé.
6. Assurez-vous que l'installation est terminée avant de remettre le circuit sous tension au tableau de distribution.

**GB**

APP Download
Scan QR code or download "AigoSmart" on APP store or Google Play; Log into the APP.
Device Network Configuration
After device installation, turn it ON-OFF-ON-OFF-ON to enter the quick flashing state, click "Add device" on the homepage of APP to start network configuration.
Device Control
After network configuration, it's available to use Google Audio or Amazon to search "skill" to control "AigoSmart".
More Help
Please scan QR code at lower right corner to access more new network configuration methods.

PL

Pobieranie aplikacji
Zeskanuj kod QR lub pobierz „AigoSmart” ze sklepu APP lub Google Play; zaloguj się do aplikacji.
Konfiguracja sieci urządzenia
Po zainstalowaniu urządzenia włącz-wyłącz-włącz-wyłącz-włącz, aby przejść do stanu szybkiego migania, kliknij „Dodaj urządzenie” na stronie głównej aplikacji, aby rozpocząć konfigurację sieci.
Kontrola urządzenia
Po skonfigurowaniu sieci można użyć Google Audio lub Amazon do wyszukiwania „umiejętności” do sterowania „AigoSmart”.
Więcej pomocy
Zeskanuj kod QR w prawym dolnym rogu, aby uzyskać dostęp do nowych metod konfiguracji sieci.

DE

APP Herunterladen
Scannen Sie den QR-Code oder laden Sie "AigoSmart" im APP-Shop oder Google Play herunter; loggen Sie sich in die APP ein.
Konfiguration des Gerätnetzwerks
Nach der Geräteinstallation schalten Sie es EIN-AUS-EIN-AUS-EIN, um in den schnell blinkenden Zustand zu gelangen, klicken Sie auf "Gerät hinzufügen" auf der Homepage von APP, um die Netzwerkkonfiguration zu starten.
Gerätsteuerung
Nach der Netzwerkkonfiguration ist es möglich, Google Audio oder Amazon zu benutzen, um "Geschicklichkeit" zur Steuerung von "AigoSmart" zu suchen.
Mehr Hilfe zu AigoSmart
Bitte scannen Sie den QR-Code in der unteren rechten Ecke, um auf weitere neue Netzwerkkonfigurationsmethoden zuzugreifen.

FR

Téléchargement de l' APP
Scannez le code QR ou téléchargez « AigoSmart » sur l'APP store ou Google Play ; Connectez-vous à l'APP.
Configuration du réseau de l'appareil
Après l'installation de l'appareil, allumez-le (ON-OFF-ON-OFF-ON) pour entrer dans l'état de clignotement rapide, cliquez sur « Add device » sur la page d'accueil de l'APP pour lancer la configuration du réseau.
Contrôle des appareils
Après la configuration du réseau, il est possible d'utiliser Google Audio ou Amazon pour rechercher « skill » afin de contrôler « AigoSmart ».
Plus d'aide
Veuillez scanner le code QR dans le coin inférieur droit pour accéder à d'autres nouvelles méthodes de configuration du réseau.

PT

Obrigado por comprar a lâmpada do teto AIGOSTAR LED.
Por favor, leia este manual cuidadosamente antes de operar este produto.

ESPECIFICAÇÕES

• Tensão nominal: 220-240V ~, 50 Hz • Classe de isolamento: Classe I

ATENÇÃO

- Este produto deve ser instalado por um fornecedor elétrico licenciado estritamente de acordo com as regras de fiação locais.
- Evite tocar nos LEDs.
- Entre em contato com o pessoal de serviço qualificado para executar a instalação e a substituição de peças para evitar a possibilidade de ferimentos ou falha do produto.
- Guarde este manual para referência futura.

MANUAL DE OPERAÇÕES

- Este produto foi projetado apenas para uso interno. Não se destina à instalação em áreas molhadas ou ao ar livre.
- Não toque no corpo da lâmpada quando o produto estiver em uso ou dentro de 10 minutos após a remoção da energia.
- Não instale o produto próximo a fontes de calor nem o exponha a condições úmidas ou molhadas.
- Após a instalação ser concluída corretamente, a energia pode ser ligada.
- Se houver mau funcionamento ou dúvida em relação à operação do produto, desligue a energia.

MANUTENÇÃO

- Clean Limpe a lâmpada com um pano macio, seco ou levemente úmido a cada 6 meses. Verifique se a lâmpada está completamente seca antes de ligar a energia.
- Use um pano macio e seco para limpar a placa do LED. Evite mergulhar na água.
- Não use qualquer líquido corrosivo volátil (por exemplo, diluente) para limpar a lâmpada.

INSTALAÇÃO (1~6)

1. Verifique se a energia do circuito está isolada no quadro de distribuição e permanece isolada até a instalação ser concluída.
2. Segure a borda da tampa, levemente forçada a derrubá-la de acordo com a direção marcada. AC220-240V 50Hz
3. Prenda a base da lâmpada no teto com as fixações fornecidas.
4. Faça as conexões elétricas do fio ativo (L), neutro (N) e terra (E) aos terminais indicados.
5. Cubra a placa de base e gire no sentido horário para garantir que a tampa esteja firmemente instalada.
6. Certifique-se de que a instalação esteja concluída antes de retornar a energia ao circuito no quadro de distribuição.

ES

Descargar APP
Escanear el código QR o descarga "AigoSmart" en tu app store o google play.
Regístrate en la app
Configuración del dispositivo
Después de instalarlo en su dispositivo, pulse ON-OFF-ON-OFF-ON para entrar. Haz click en "agregar dispositivo" en la pantalla de inicio de la app para comenzar la configuración
Control del dispositivo
Después de configurarlo, estará disponible la opción Google Audio o Amazon, para buscar los beneficios del "AigoSmart"
Mas ayuda
Por favor escanee el código QR para acceder a las nuevas configuraciones

IT

Download APP
Scansiona il codice QR o scarica "AigoSmart" su APP store o Google Play; Accedi all'APP.
Configurazione di rete del dispositivo
Dopo l'installazione del dispositivo, esegui ON-OFF-ON-OFF-ON per accedere allo stato di lampeggiamento rapido, fai clic su "Aggiungi dispositivo" nella home page dell'APP per avviare la configurazione di rete.
Controllo del dispositivo
Dopo la configurazione della rete, è possibile utilizzare Google Audio o Amazon per cercare "abilità" per controllare "AigoSmart".
Maggior aiuto
Esegui la scansione del codice QR nell'angolo inferiore destro per accedere a nuovi metodi di configurazione di rete.

NL

APP downloaden
Scan de QR-code of download "AigoSmart" in de APP store of via Google Play; Log in op de APP.
Apparaat netwerkconfiguratie
Na de installatie van het apparaat zet u het AAN-UIT-AAN-UIT-AAN om de snel knipperende status te openen, klik op "Apparaat toevoegen" op de homepage van de APP om de netwerkconfiguratie te starten.
Apparaatbeheer
Na de netwerkconfiguratie kunt u via Google Audio of Amazon zoeken naar "skill" om "AigoSmart" te bedienen.
Meer hulp
Scan de QR-code in de rechter benedenhoek om toegang te krijgen tot meer nieuwe netwerkconfiguratiemethoden.

PT

Baixar o aplicativo
Digitalize o código QR ou baixe "AigoSmart" desde sua app store ou Google Play.
Cadastre-se no app
Configuração do dispositivo
Após instalá-lo em seu dispositivo, pressione ON-OFF-ON-OFF-ON para entrar. Clique em "adicionar dispositivo" na tela inicial do aplicativo para iniciar a configuração
Controle de dispositivo
Depois de configurá-lo, a opção Google Áudio ou Amazon estará disponível para pesquisar os benefícios do "AigoSmart"
Mais ajuda
Leia o código QR para acessar as novas configurações

